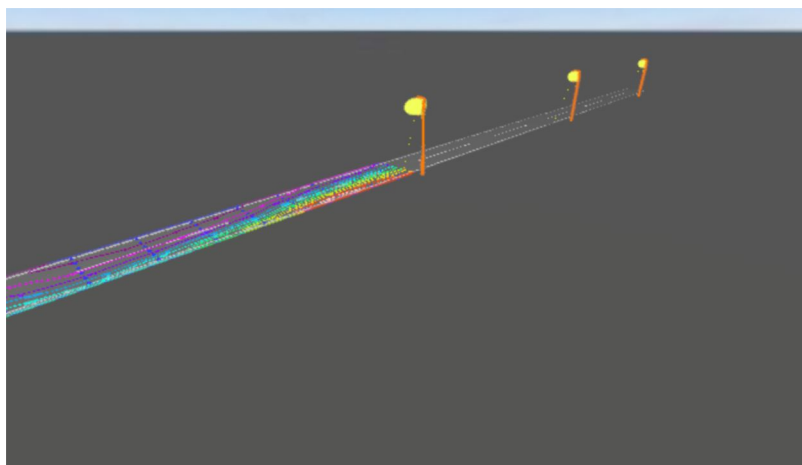
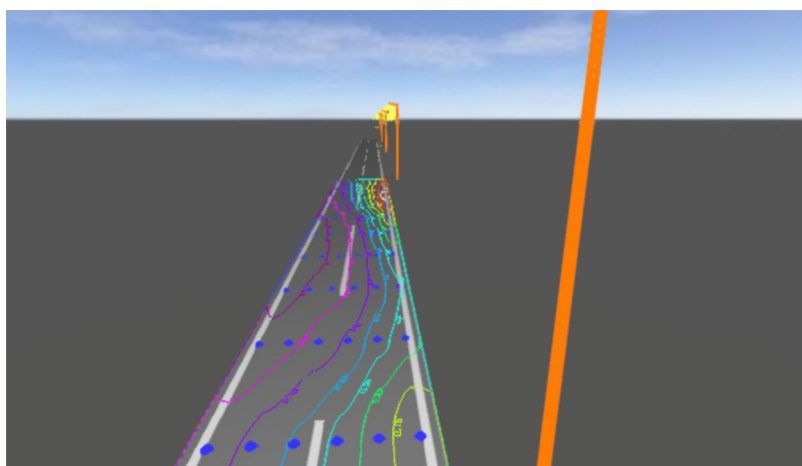


## Imagini

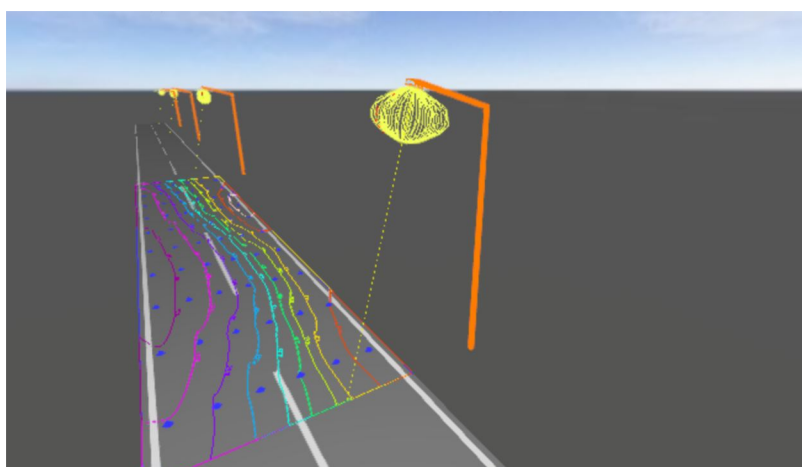
Дорожная сцена 2 (4)



Дорожная сцена 2 (5)

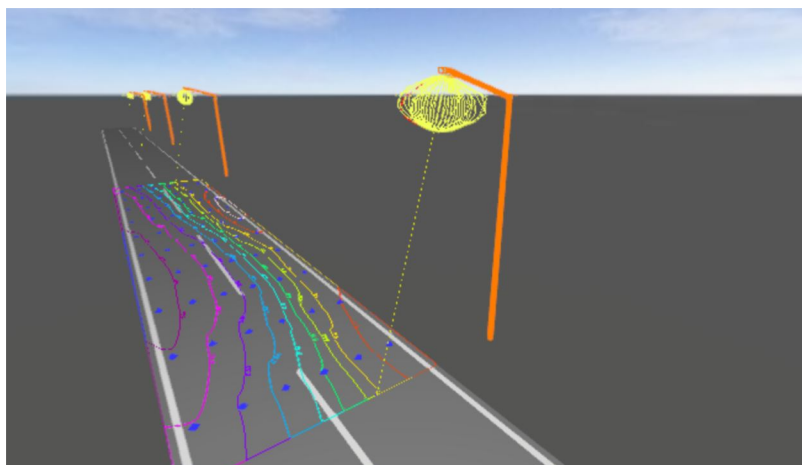


Дорожная сцена 1 (6)



## Imagini

Дорожная сцена 1 (7)



## Listă corpuri de iluminat

 $\Phi_{total}$ 

40176 lm

 $P_{total}$ 

240.0 W

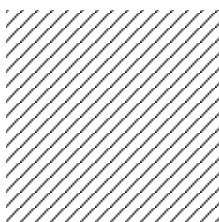
Eficiența luminoasă

167.4 lm/W

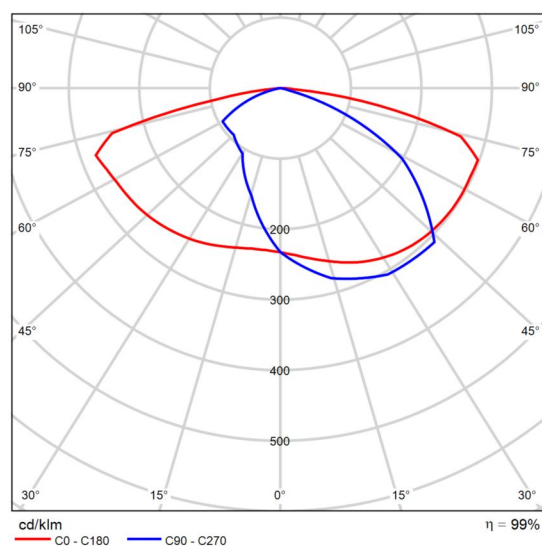
buc.	Producător	Nr.articol	Nume articol	P	$\Phi$	Eficiența luminoasă
8	LED MARKET SRL		30W 6000K	30.0 W	5022 lm	167.4 lm/W

## Fișa de date privind produsul

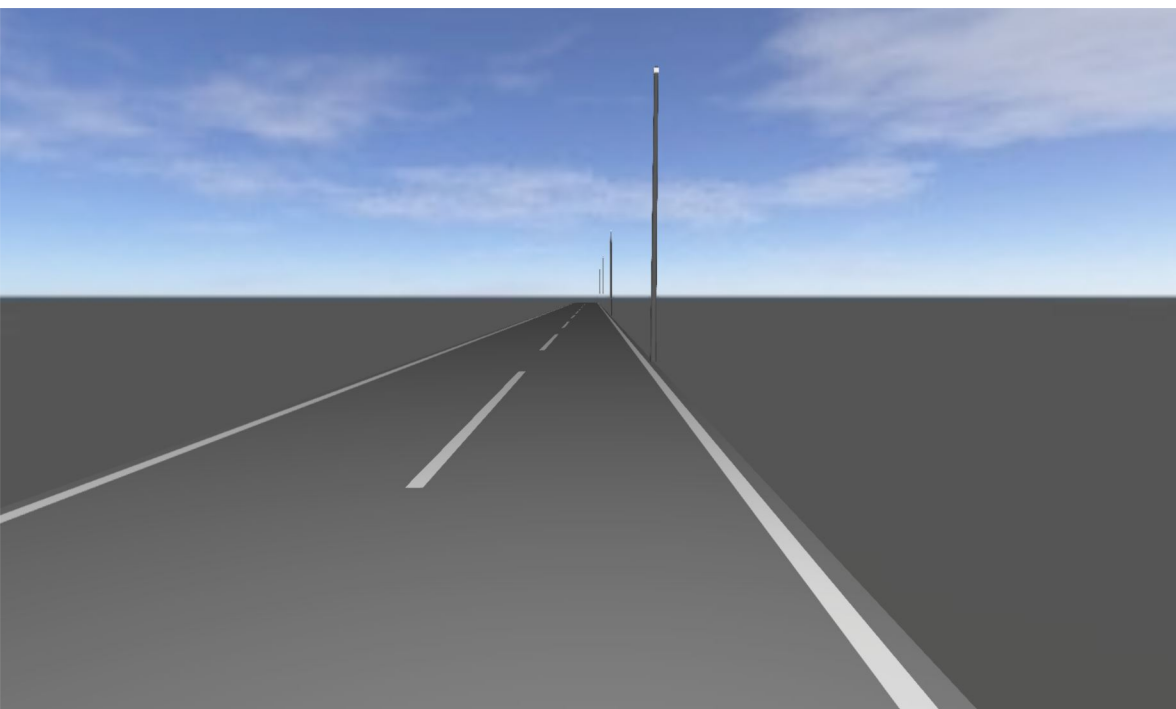
LED MARKET SRL 30W 6000K



P	30.0 W
$\Phi_{\text{Lampă}}$	5053 lm
$\Phi_{\text{Corp de iluminat}}$	5022 lm
$\eta$	99.39 %
Eficiența luminoasă	167.4 lm/W
CCT	6000 K
CRI	100



CDIL polar

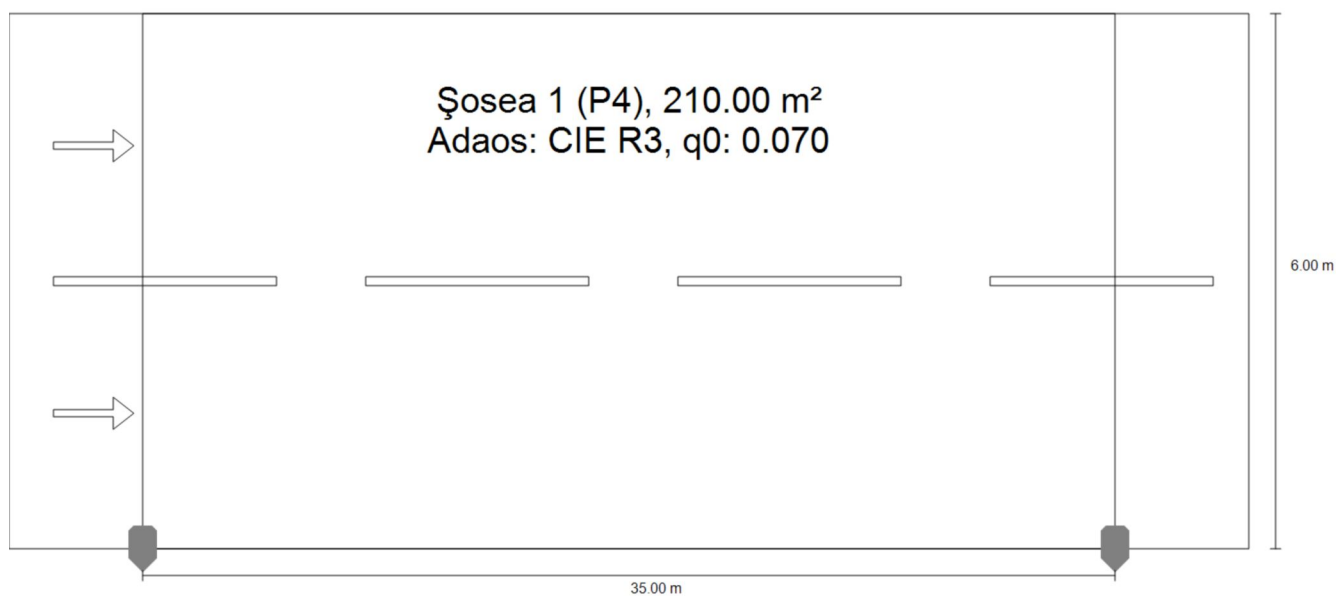


Drum central

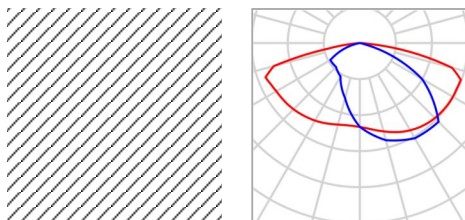
## Descriere

Drum central

## Rezumat (până la EN 13201:2015)



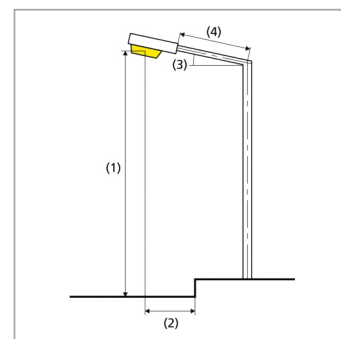
Drum central

**Rezumat (până la EN 13201:2015)**

Producător	LED MARKET SRL	P	30.0 W
Nume articol	30W 6000K	$\Phi_{\text{Lampă}}$	5053 lm
Dotare	1x Street Light AMPERA TYPE 3M	$\Phi_{\text{Corp de iluminat}}$	5022 lm
		$\eta$	99.39 %

30W 6000K (Pe o parte Jos)

Distanță stâlp	35.000 m
(1) Înălțimea punctului de lumină	6.800 m
(2) Ieșirea în consolă a punctului de lumină	0.000 m
(3) Înclinare consolă	0.0°
(4) Lungime consolă	0.000 m
Număr anual de ore de funcționare	4000 h: 100.0 %, 30.0 W
Consum	870.0 W/km
ULR / ULOR	0.00 / 0.00
Intensități luminoase max. Orice direcție ce formează unghiul dat cu verticala în jos a corpurilor de iluminat instalate pentru utilizare.	$\geq 70^\circ$ : 337 cd/klm $\geq 80^\circ$ : 208 cd/klm $\geq 90^\circ$ : 1.32 cd/klm
Clasă intensitate luminoasă Valorile intensității luminoase în [cd/klm] pentru calculul clasei intensității luminoase se referă la fluxul luminos al corpului de iluminat, conform EN 13201:2015.	-
Clasă index ornamente	D.0



Drum central

**Rezumat (până la EN 13201:2015)**

Rezultate pentru câmpurile de evaluare

	Mărime	Calculat	Nominal	Conform
Șosea 1 (P4)	$E_m$	6.72 lx	[5.00 - 7.50] lx	✓
	$E_{min}$	2.00 lx	$\geq 1.00$ lx	✓

Pentru instalare s-a luat în calcul un factor de întreținere de 0.67.

Rezultate pentru indicatorii de eficiență energetică

	Mărime	Calculat	Consum
Drum central	$D_p$	0.021 W/lx*m <sup>2</sup>	-
30W 6000K (Pe o parte Jos)	$D_e$	0.6 kWh/m <sup>2</sup> an,	120.0 kWh/an

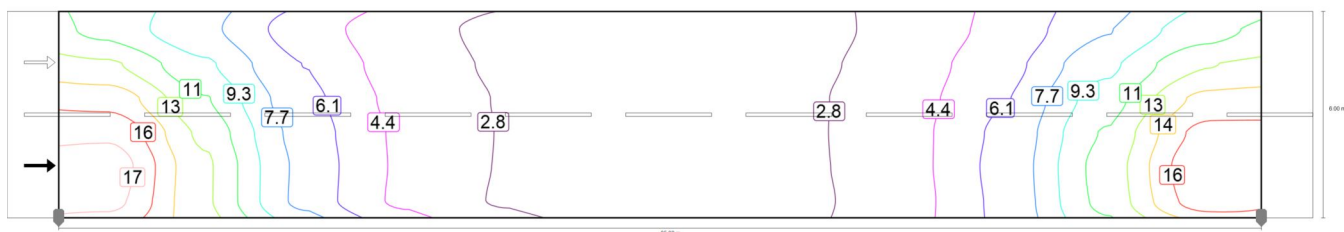


Drum central

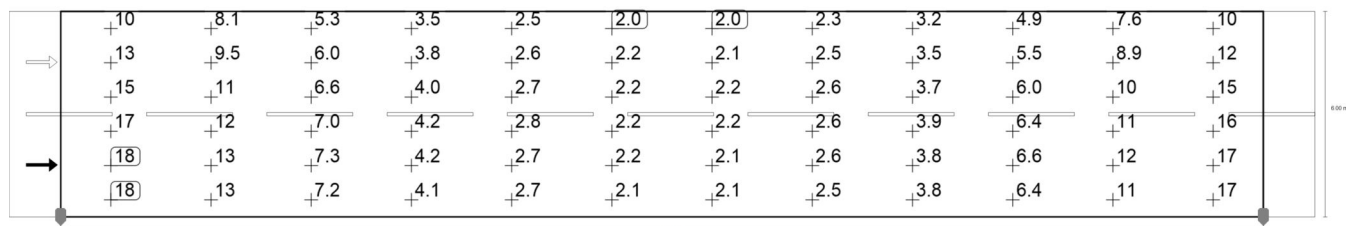
**Șosea 1 (P4)**

Rezultate pentru câmpul de evaluare

	Mărire	Calculat	Nominal	Conform
Șosea 1 (P4)	$E_m$	6.72 lx	[5.00 - 7.50] lx	✓
	$E_{min}$	2.00 lx	$\geq 1.00$ lx	✓



Valoarea de întreținere, intensitatea de iluminare orizontală [lx] (Linii Isolux)



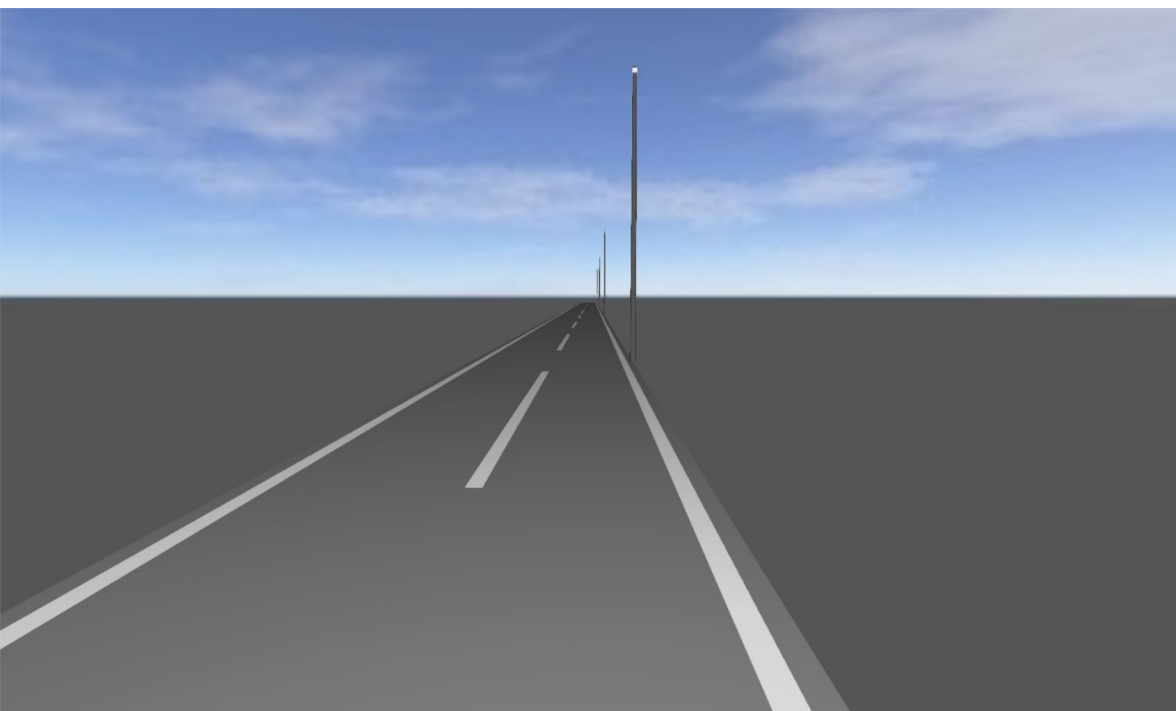
Valoarea de întreținere, intensitatea de iluminare orizontală [lx] (Raster valoric)

m	1.458	4.375	7.292	10.208	13.125	16.042	18.958	21.875	24.792	27.708	30.625	33.542
5.500	10.47	8.06	5.29	3.48	2.46	2.03	2.00	2.35	3.24	4.92	7.61	10.26
4.500	12.80	9.54	6.00	3.76	2.61	2.16	2.13	2.49	3.49	5.53	8.91	12.45
3.500	15.18	10.97	6.61	4.01	2.74	2.19	2.16	2.62	3.71	6.04	10.14	14.64
2.500	17.12	12.13	7.05	4.18	2.75	2.19	2.15	2.62	3.86	6.40	11.08	16.38
1.500	18.21	12.77	7.27	4.20	2.73	2.17	2.12	2.59	3.85	6.55	11.54	17.28
0.500	17.81	12.75	7.21	4.14	2.68	2.12	2.08	2.52	3.77	6.45	11.39	16.75

Valoarea de întreținere, intensitatea de iluminare orizontală [lx] (Tabel de valori)

	$E_m$	$E_{min}$	$E_{max}$	$g_1$	$g_2$
Valoarea de întreținere, intensitatea de iluminare orizontală	6.72 lx	2.00 lx	18.2 lx	0.297	0.110



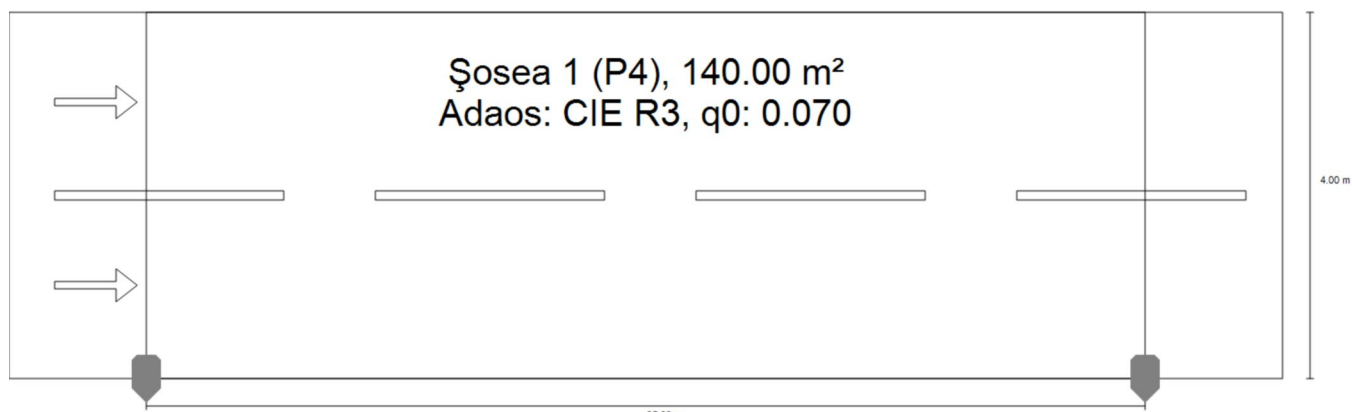


Drum secundar

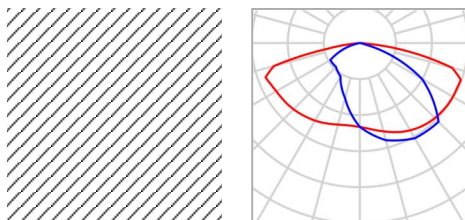
## Descriere

Drum secundar

## Rezumat (până la EN 13201:2015)



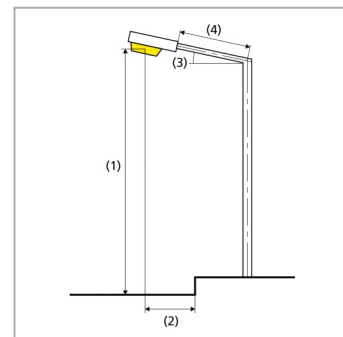
Drum secundar

**Rezumat (până la EN 13201:2015)**

Producător	LED MARKET SRL	P	30.0 W
Nume articol	30W 6000K	$\Phi_{\text{Lampă}}$	5053 lm
Dotare	1x Street Light AMPERA TYPE 3M	$\Phi_{\text{Corp de iluminat}}$	5022 lm
		$\eta$	99.39 %

30W 6000K (Pe o parte Jos)

Distanță stâlp	35.000 m
(1) Înălțimea punctului de lumină	6.800 m
(2) Ieșirea în consolă a punctului de lumină	0.000 m
(3) Înclinare consolă	0.0°
(4) Lungime consolă	0.000 m
Număr anual de ore de funcționare	4000 h: 100.0 %, 30.0 W
Consum	870.0 W/km
ULR / ULOR	0.00 / 0.00
Intensități luminoase max. Orice direcție ce formează unghiul dat cu verticala în jos a corpurilor de iluminat instalate pentru utilizare.	$\geq 70^\circ$ : 337 cd/klm $\geq 80^\circ$ : 208 cd/klm $\geq 90^\circ$ : 1.32 cd/klm
Clasă intensitate luminoasă Valorile intensității luminoase în [cd/klm] pentru calculul clasei intensității luminoase se referă la fluxul luminos al corpului de iluminat, conform EN 13201:2015.	-
Clasă index ornamente	D.0



Drum secundar

**Rezumat (până la EN 13201:2015)**

Rezultate pentru câmpurile de evaluare

	Mărime	Calculat	Nominal	Conform
Șosea 1 (P4)	$E_m$	7.28 lx	[5.00 - 7.50] lx	✓
	$E_{min}$	2.07 lx	$\geq 1.00$ lx	✓

Pentru instalare s-a luat în calcul un factor de întreținere de 0.67.

Rezultate pentru indicatorii de eficiență energetică

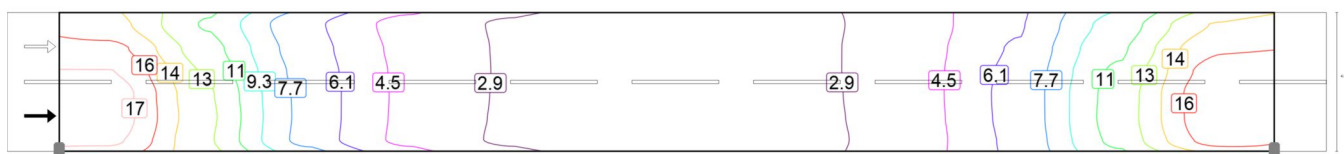
	Mărime	Calculat	Consum
Drum secundar	$D_p$	0.029 W/lx*m <sup>2</sup>	-
30W 6000K (Pe o parte Jos)	$D_e$	0.9 kWh/m <sup>2</sup> an,	120.0 kWh/an

Drum secundar

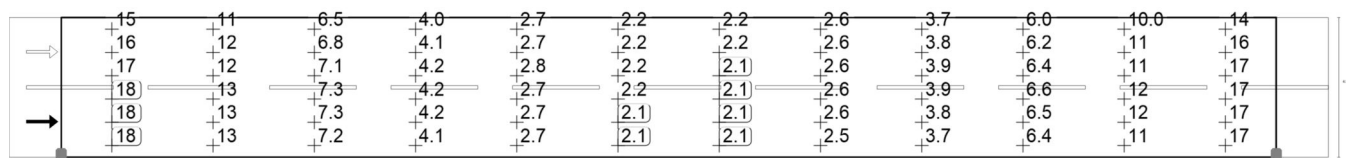
**Șosea 1 (P4)**

Rezultate pentru câmpul de evaluare

	Mărimă	Calculat	Nominal	Conform
Șosea 1 (P4)	$E_m$	7.28 lx	[5.00 - 7.50] lx	✓
	$E_{min}$	2.07 lx	$\geq 1.00$ lx	✓



Valoarea de întreținere, intensitatea de iluminare orizontală [lx] (Linii Isolux)



Valoarea de întreținere, intensitatea de iluminare orizontală [lx] (Raster valoric)

m	1.458	4.375	7.292	10.208	13.125	16.042	18.958	21.875	24.792	27.708	30.625	33.542
3.667	14.82	10.76	6.52	3.97	2.72	2.18	2.15	2.60	3.68	5.97	9.96	14.31
3.000	16.20	11.58	6.84	4.11	2.75	2.19	2.16	2.62	3.81	6.24	10.64	15.57
2.333	17.38	12.27	7.11	4.19	2.75	2.18	2.15	2.62	3.86	6.45	11.19	16.61
1.667	18.12	12.70	7.26	4.20	2.74	2.17	2.13	2.59	3.85	6.55	11.50	17.22
1.000	18.15	12.86	7.27	4.18	2.71	2.15	2.10	2.56	3.82	6.52	11.56	17.15
0.333	17.63	12.68	7.18	4.12	2.67	2.12	2.07	2.51	3.75	6.41	11.31	16.55

Valoarea de întreținere, intensitatea de iluminare orizontală [lx] (Tabel de valori)

	$E_m$	$E_{min}$	$E_{max}$	$g_1$	$g_2$
Valoarea de întreținere, intensitatea de iluminare orizontală	7.28 lx	2.07 lx	18.2 lx	0.284	0.114